

Formation à l'animation de groupe de Codéveloppement professionnel

Méthode A. Payette & C. Champagne

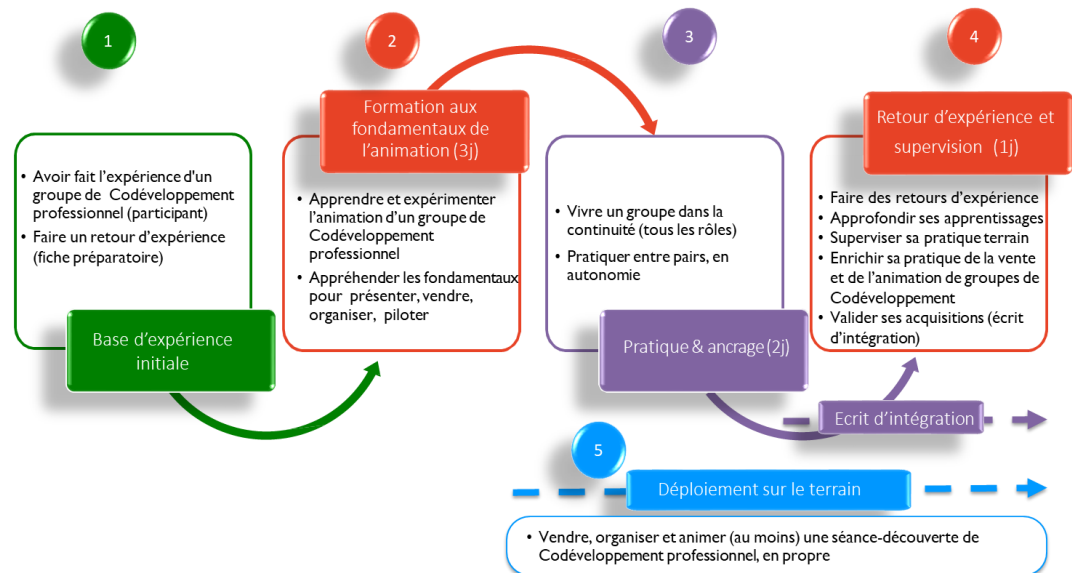


Né dans les années 80 au Québec, le Codéveloppement professionnel est une démarche formative qui vise le développement de la pratique professionnelle, en termes de savoir-faire et de savoir-être. Il s'appuie sur les principes de la formation-action c'est-à-dire apprendre en agissant à partir d'une analyse et d'un retour d'expérience sur des situations réelles apportées par les participants.

NOTRE APPROCHE DE FORMATION

Nous vous proposons un dispositif de formation-action qui s'inscrit dans la durée pour vous permettre de développer votre autonomie et vos compétences d'animateur de groupes de Codéveloppement professionnel.

Au cours de séquences alternées de formation, d'entraînement et de supervision, vous allez vous approprier la méthode, vous entraîner pour animer des séances, les analyser pour apprendre de vos retours d'expérience.



PUBLIC

Ce dispositif s'adresse aux consultants et coachs qui souhaitent intégrer une nouvelle proposition ou approfondir le Codéveloppement professionnel dans leur activité de formation. Il s'adresse également aux acteurs des Ressources Humaines qui souhaitent animer ou mieux connaître cette approche pour pouvoir l'utiliser ou référencer des animateurs compétents.

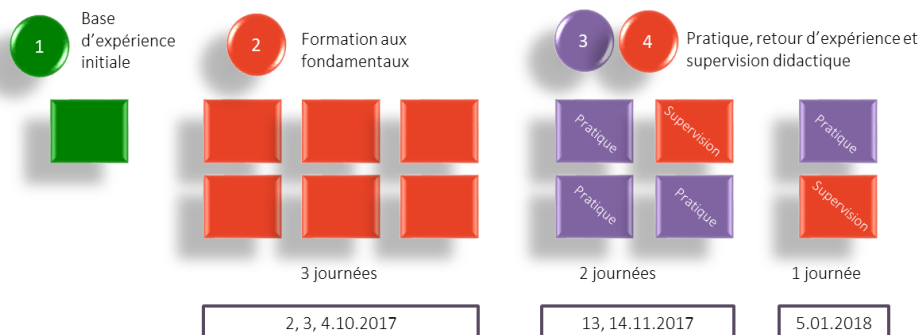
OBJECTIFS

- Apprendre l'animation de séances de groupes de Codéveloppement
- Maîtriser les enjeux et les objectifs de chaque séquence de la méthode
- Comprendre le positionnement caractéristique du Codéveloppement Professionnel et ses utilisations possibles, tout en maîtrisant les zones de vigilance
- Comprendre et expérimenter les spécificités de la posture d'animateur de groupe de Codéveloppement professionnel
- Savoir animer, intervenir, faciliter selon les contextes et les participants
- Comprendre les spécificités du Codéveloppement professionnel pour convaincre commanditaires et participants de s'engager dans cette approche.

MODALITES D'ANIMATION

- Expérimentation
- Analyse de sa pratique
- Entraînement à l'animation de séquences in situ
- Feedbacks de la formatrice et du groupe
- Apports théoriques
- Pratique entre pairs et retours d'expérience
- Supervision de la pratique et enrichissement didactique.

PRINCIPES DU DISPOSITIF ET PLANNING



CONTENU DE LA FORMATION

Temps 1 (prérequis en amont) : Base d'expérience initiale

- Avoir vécu une expérience de Codéveloppement ensemble, méthode « A. Payette et C. Champagne », pour avoir un support de développement commun
- Faire un retour d'expérience pour relever les enjeux et les objectifs de l'approche ; mais aussi les points de vigilance, les zones de confort et d'inconfort, les axes d'apprentissage pour soi-même.

Temps 2 : Formation aux fondamentaux

- Comprendre l'intention et les principes de l'approche du Codéveloppement professionnel, méthode « A. Payette et C. Champagne »
- Appréhender et poser le cadre de l'animation
- S'approprier le positionnement du rôle des acteurs et les postures
- Prendre en main la méthode détaillée de Codéveloppement professionnel.
- Identifier les forces et faiblesse de son style d'animation dans le cadre du Codéveloppement professionnel
- Observer et analyser le travail du groupe pour pouvoir animer la dynamique de groupe
- Approfondir les modalités d'écoute et de questionnement en fonction des besoins spécifiques du Codéveloppement professionnel
- Savoir donner du feedback à un groupe et aux participants dans leur apprentissage
- Clarifier la compatibilité du Codéveloppement professionnel selon les environnements.

Temps 3 : Pratique et ancrage entre participants

- Pratiquer entre pairs pour ancrer l'approche et vivre les différents rôles
- Clarifier ses zones de confort et d'inconfort, ses axes de développement...
- Valider ses apprentissages au travers d'un écrit d'intégration.

Temps 4 : Supervision didactique

- Apporter des cas issus de sa pratique pour analyser succès et difficultés rencontrés dans l'application de l'animation comme dans la vente de ses projets
- Etudier des cas réels (projets d'animation, retour d'expérience de séances...)
- Enrichir sa pratique de contenus complémentaires avec la formatrice et les participants
- Approfondir les utilisations possibles du Codéveloppement.

Et en fonction de l'avancement du groupe et de ses attentes :

- Approfondir les stratégies d'animation et d'intervention prenant en compte des éléments variables tels que la culture d'entreprise, les objectifs, les styles de management, la politique RH, etc.
- Mieux exploiter la production du groupe : convergence, relance, réflexivité, capacité à problématiser et à questionner, etc.
- Développer sa flexibilité d'animateur : savoir changer en cours de route, faire face aux imprévus, utiliser ce qui est, rythmer, etc.

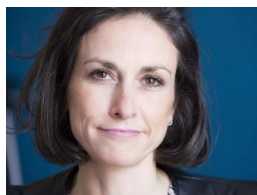
TYPE DE FORMATION

- Acquisition, entretien, perfectionnement des connaissances, des savoir-faire et des savoir-être liés à l'animation de groupe de Codéveloppement professionnel
- Moyens d'évaluation mis en œuvre : Mises en situation, retours d'expérience, feedbacks
- Sanction de la formation : Attestation de présence, écrit d'intégration et certificat de formation aux fondamentaux de l'animation de groupe de Codéveloppement professionnel, méthode A. Payette & C. Champagne.

PRÉREQUIS

- Pratique de l'animation de groupes restreints, de l'écoute active et de la reformulation
- Engagement à expérimenter en autonomie des séances de Codéveloppement Professionnel, lors de l'étape 3, avec les autres membres du groupe de formation
- Acceptation de s'ouvrir à une nouvelle approche et de revisiter ses pratiques d'écoute, de questionnement, d'animation.

FORMATRICE : CAMILLE JACQUET



Praticienne du Codéveloppement Professionnel, méthode A. Payette & C. Champagne, accréditée en 2007, membre de l'AFCODEV, Camille inscrit sa pratique dans la psychosociologie et l'approche de Palo Alto. Elle accompagne des managers, des équipes, des organisations, dans leurs enjeux de développement, de transformation et de sortie de crise.

Elle déploie des dispositifs d'intervention, d'accompagnement individuel ou collectif, de Codéveloppement professionnel, de transition, de formation-action.

Elle a animé des groupes des groupes de Codéveloppement professionnel dans différents secteurs d'activité : banques / assurance, transports, industries, services, administrations publiques (services centraux, services déconcentrés, collectivités locales), éducation, santé, etc. Elle forme des animateurs en intra et inter-entreprises depuis 3 ans.

Sa pratique d'accompagnement s'articule sur 20 ans d'expérience, d'abord à des postes marketing et communication, puis en tant qu'intervenante et coach depuis 2002.

TARIF ET INFORMATIONS PRATIQUES

- Tarif pour un parcours de 6 journées (42h00) sur les fondamentaux (dont 4 journées de formation et 2 journées de pratique en groupe de pairs) + un dossier participant :
 - Indépendants, microentreprises : 1575€HT, soit 1890€TTC
 - Entreprises de plus de 10 salariés : 2475€HT, soit 2970€TTC
- Lieu : Paris intra-muros
- Convention de formation sur demande
- Possibilité d'animer ce dispositif de formation en intra. Pour l'efficacité du dispositif, en deçà de 5 participants inscrits, le dispositif pourra être annulé ou reporté.
- Ce dispositif est animé par : Itinéraires de Progrès – NAF 8559A – N° Organisme de formation : I I 75 46639 75.

Formation à l'animation de groupe de Codéveloppement professionnel

Méthode A. Payette & C. Champagne



BULLETIN D'INSCRIPTION À LA FORMATION

Nous vous remercions de remplir ce bulletin d'inscription et de le retourner, avant le 25.08.17 à :

Camille Jacquet par mail : camille.jacquet@itinerairedesprogres.fr ou Itinéraires de Progrès, 12 rue Martel 75010 Paris.

NOM :

PRÉNOM :

PROFESSION :

EXPÉRIENCE EN CODÉVELOPPEMENT PROFESSIONNEL :

EXPÉRIENCE D'ANIMATION DE GROUPE :

ADRESSE PROFESSIONNELLE OU PERSONNELLE (selon la modalité d'inscription et de règlement) :

TÉLÉPHONE (mobile de préférence) :

EMAIL :

Je m'inscris au prochain dispositif d'automne 2017 de la formation sur l'animation de groupes de Codéveloppement Professionnel sur les 3 sessions (6 journées) :

- Session 1 : 2, 3, 4 Octobre 2017
- Session 2 : 13 et 14 Novembre 2017
- Session 3 : 5 Janvier 2018

Nous vous remercions de cocher les cases ci-dessous en fonction de votre situation :

Indépendant / microentreprise : 1575€HT, soit 1890€TTC

Entreprise de plus de 10 salariés : 2475€HT, soit 2970€TTC

Je souhaite une convention de formation

Pour valider votre inscription, nous vous remercions de nous retourner ce bulletin et un acompte de 500€HT, par chèque ou par virement bancaire. Pour les inscriptions, voir avec Itinéraires de Progrès.

LCL IDENTIFICATION BANCAIRE					
Ce relevé est destiné à être remis, sur leur demande, à vos créanciers ou débiteurs appelés à faire inscrire des opérations à votre compte (virements, prélèvements, etc...). Son utilisation vous garantit le bon enregistrement des opérations en cause et vous évite ainsi des réclamations pour erreurs ou retards d'imputation.					
Identifiant National Bancaire - R.I.B.					
Code Banque 30002	Code Guichet 00407	Numéro de Compte 0000009924E	Clé RIB 02	Domiciliation PARIS GARE DE L'EST	
Identifiant International Bancaire - R.I.B.					
IBAN (International Bank Account Number)			BIC (Bank Identifier Code)		
FR83 3000 2004 0700 0000 9924 E02			CRLYFRPP		
TITULAIRE DU COMPTE : ITINÉRAIRES DE PROGRÈS 12 RUE MARTEL 75010 PARIS					

TITULAIRE DU COMPTE : ITINÉRAIRES DE PROGRÈS / Camille Jacquet

DOMICILIATION : LCL PARIS GARE DE L'EST
77 BOULEVARD DE MAGENTA, 75010 PARIS

IBAN FR83 3000 2004 0700 0000 9924 E02

BIC CRLYFRPP